

令和3年度堆肥舎等長寿命化推進事業の実証成果について

経年劣化した堆肥舎、はっこう舎の長寿命化を図るため地域の实情に応じた補修を行いました。

堆肥舎の屋根、柱、はっこう舎の壁の劣化状態を確認・調査し、正しい補修方法、資材を選定した上で補修が完了しました。このことにより家畜排せつ物の処理を適正に行うことが可能になりました。

補修前 堆肥舎屋根



補修後 堆肥舎屋根



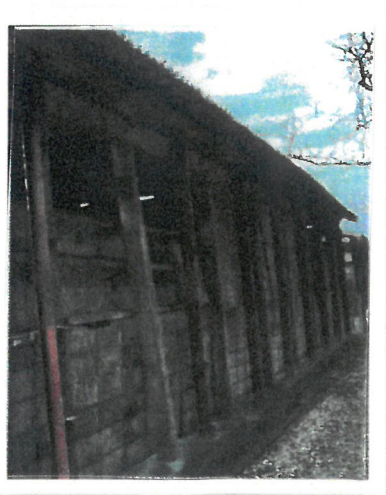
補修前 堆肥舎 柱



補修後 堆肥舎 柱



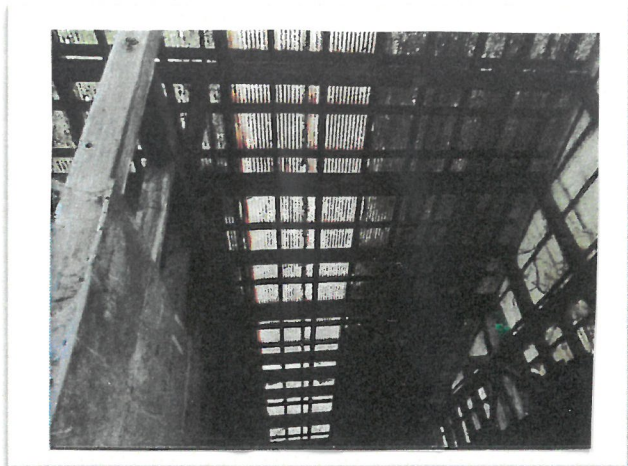
補修前 堆肥舎柱



補修後 堆肥舎 柱



補修前 堆肥舎 屋根



補修後 堆肥舎 屋根



補修前 堆肥舎 壁



補修後 堆肥舎 壁

